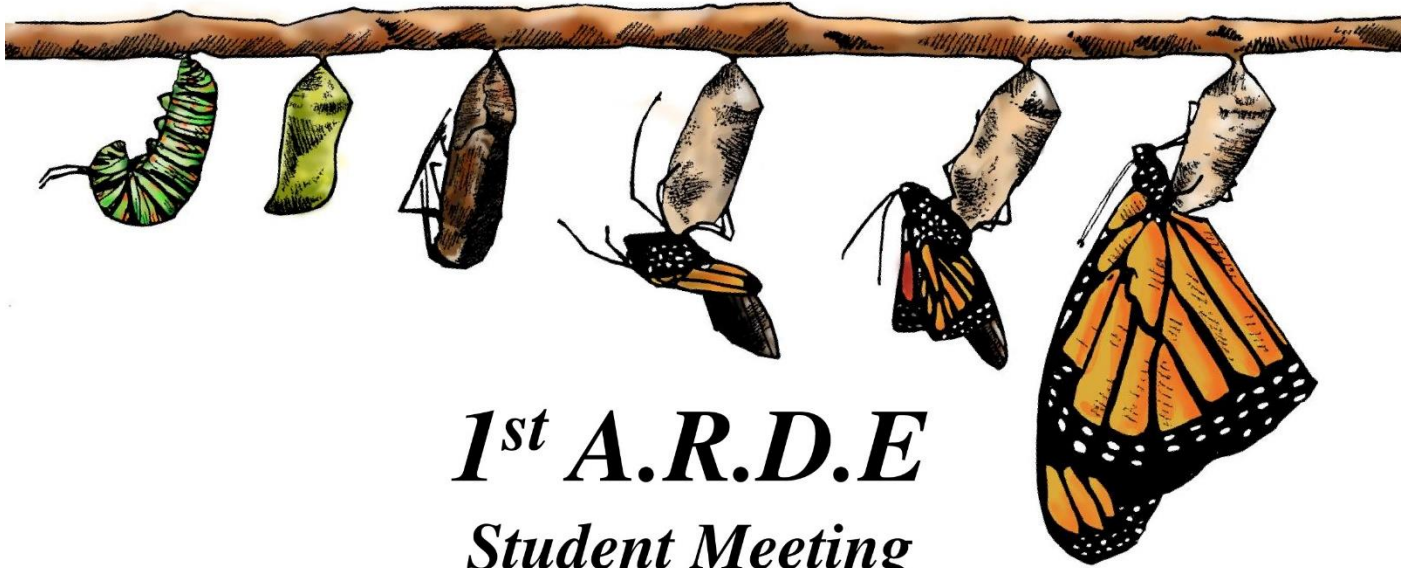


**Associazione Romana di  
Entomologia**

**ROMA  
TRE**  
UNIVERSITÀ DEGLI STUDI  
DIPARTIMENTO DI SCIENZE

*fondata da Omero Castellani nel 1945*



***1<sup>st</sup> A.R.D.E  
Student Meeting***

**Roma, 8 Novembre 2019, ore 10,00**  
**Dipartimento di Scienze**  
**Università Roma Tre**  
Viale Guglielmo Marconi 446



**INFO**

**Dr.ssa Giulia Scarparo**  
Dipartimento di Scienze  
Università Roma Tre  
giulia.scarparo@uniroma3.it

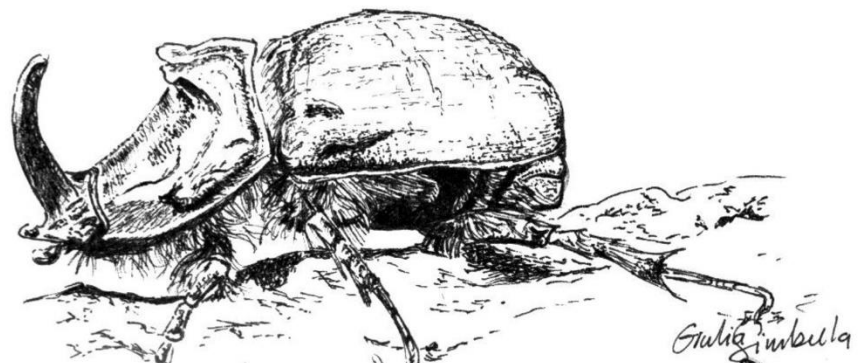
o consultare il sito:  
[www.assentomologicaromana.it](http://www.assentomologicaromana.it)

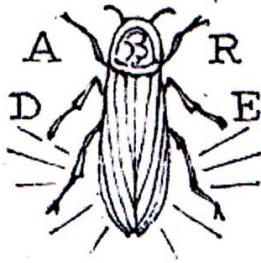
Per i disegni si ringrazia la Dr.ssa Giulia Simbula



simbulinaart

<https://instagram.com/simbulinaart>





## Associazione Romana di Entomologia



fondata da Omero Castellani nel 1945

### PROGRAMMA GIORNATA VENERDÌ 8 NOVEMBRE

(Aula 6, piano 1)

#### 10.00 - 10.15 **Saluti dalle Autorità**

LUCA PIETROMARCHI, Rettore dell'Università Roma Tre

PASQUALE BASILICATA, Direttore Generale dell'Università Roma Tre

MARCO ALBERTO BOLOGNA, Direttore del Dipartimento di Scienze dell'Università Roma Tre

#### 10.15 – 10.25 **Presentazione dell'ARDE (Associazione Romana di Entomologia)**

MARIO PINZARI, Presidente dell'ARDE

#### 10.25 - 11.05 **Lettura Inaugurale**

MARZIO ZAPPAROLI, Professore Associato all'Università degli Studi della Tuscia

#### **Insects as food and feed: a solution for food emergency?**

Gli insetti come cibo e mangime: una soluzione per l'emergenza alimentare?

#### 11.05 - 11.40 **Pausa caffè**

CHAIRMAN MARCO ALBERTO BOLOGNA

COMUNICAZIONI

#### 11.40 - 11.55 Morgan AZZONI

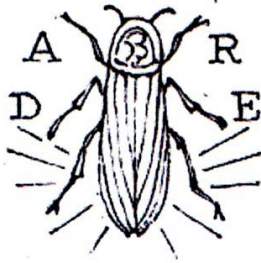
#### **The insects in forensic investigations**

Gli Insetti nelle indagini forensi

#### 11.55 - 12.10 Giulia BELLANTI, Silvia GISONDI, Maurizio MEI, Andrea DI GIULIO, Pierfilippo CERRETTI

#### ***Pelamera atra* (Rondani, 1861): uncommon parasitoid of the European fauna**

*Pelamera atra* (Rondani, 1861): raro dittero parassitoide della fauna Europea



## Associazione Romana di Entomologia



fondata da Omero Castellani nel 1945

**12.10 - 12.25** Emanuele BERRILLI, Maurizio BIONDI, Paola D'ALESSANDRO, Lorenzo DE VITIS, Daniele SALVI

**Dna barcoding of *Longitarsus* (Chrysomelidae, Galerucinae, Alticini): identification efficiency in a taxonomically complex group**

Dna barcoding di *Longitarsus* (Chrysomelidae, Galerucinae, Alticini): efficienza di identificazione in un gruppo tassonomicamente complesso

**12.25 - 12.40** Francesco CERINI, Luca STELLATI, Leonardo VIGNOLI

Segregation structure in Odonata assemblages follows the latitudinal gradient

**Scoperta di un gradiente latitudinale in pattern di segregazione nelle comunità di Odonati**

**12.40 - 12.55** Davide DI GIUSEPPE, Francesco BAINI, Marzio ZAPPAROLI

**Evaluation of Soil Biological Quality by the study of microarthropods in wooded areas subject to the passage of off-road motorcycles**

Valutazione della Qualità Biologica dei Suoli attraverso lo studio delle comunità di microartropodi in aree boscate sottoposte al passaggio di mezzi motociclistici fuoristrada

**12.55 - 14.15 Pranzo libero**

CHAIRMAN NICOLA DI DOMENICO

**14.15 - 14.30** Silvia GISONDI, Thomas PAPE, Pierfilippo CERRETTI

**Phylogeny of Rhinophoridae and Polleniidae (Diptera) – toward the evolution of Oestroidea**

Filogenesi di Rhinophoridae e Polleniidae (Diptera) – verso l'evoluzione degli Oestroidea

**14.30 - 14.45** Lorenzo GOGLIA, Marco COLACCI

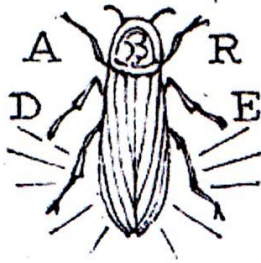
**Contribution to the knowledge of the Tortricidae fauna of Sila National Park**

Contributo alle conoscenze della fauna Tortricidae nel Parco Nazionale della Sila

**14.45 - 15.00** Alice LENZI, Andrea DI GIULIO, Pierfilippo CERRETTI

**Tachinids from webspinners, a curious trophic behaviour**

Tachinidi da embiotteri, un curioso comportamento trofico



## Associazione Romana di Entomologia



fondata da Omero Castellani nel 1945

**15.00 - 15.15** Flaminia MARIANI, Andrea DI GIULIO, Simona CESCHIN

**Experimental evidence of the consumption of the invasive alien *Lemna minuta* (duckweed) by the herbivore *Cataclysta lemnata*. Are we facing a potential biocontroller?**

Evidenze sperimentali del consumo dell'esotica invasiva *Lemna minuta* (lenticchia d'acqua) da parte dell'erbivoro *Cataclysta lemnata*. Ci troviamo di fronte a un potenziale biocontrollore?

**15.15 - 15.30** Francesco Simone MENSA, Maurizio MUZZI, Federica SPANI, Andrea DI GIULIO

**The use of three-dimensional models for the study of phenotypic plasticity and functional anatomy of beetles of the genus *Paussus* (Coleoptera: Carabidae: Paussinae)**

Utilizzo di modelli tridimensionali per lo studio della plasticità fenotipica e dell'anatomia funzionale dei coleotteri del genere *Paussus* (Coleoptera: Carabidae: Paussinae)

**15.30 - 15.45 Pausa caffè (libera)**

**15.45 - 16.00** Filippo MILANO, Marco ISAIA

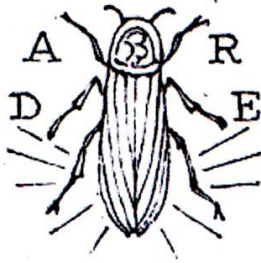
**The Conservation of Spiders in Italy**

La Conservazione dei ragni in Italia

**16.00 - 16.15** Ettore PALUSCI, Cristina MANTONI, Simone FATTORINI

**Responses of dung beetles to fire disturbance in pastured and forested habitats in the Central Apennines (Italy)**

Risposta degli scarabeoidei coprofagi al disturbo del fuoco in habitat prativi e forestali negli Appennini Centrali (Italia)



## Associazione Romana di Entomologia



fondata da Omero Castellani nel 1945

**16.15 - 16.30** Edoardo PULVIRENTI, Giuseppe PLATIA

### **Updated catalogue of click-beetles of Italy (Coleoptera, Elateridae)**

Catalogo aggiornato degli elateridi d'Italia (Coleoptera, Elateridae)

**16.30 - 16.45** Alessandra RICCIERI, Emiliano MANCINI, Daniele SALVI, Marco A. BOLOGNA

### **Evolutionary history of *Hycleus* (Coleoptera, Meloidae): phylogeny and biogeography of a hyperdiverse genus**

Storia evolutiva di *Hycleus* (Coleoptera, Meloidae): filogenesi e biogeografia di un genere iperdiverso

**16.45 - 17.00** Giulia SCARPARO, Francesca CASALE, Maurizio MUZZI, Andrea DI GIULIO

### **Description and comparison of external morphology and anatomy of four European species of *Microdon* genus (Diptera, Syrphidae, Microdontinae): from the egg to the pupa**

Descrizione e confronto della morfologia esterna e anatomia di quattro specie europee del genere *Microdon* (Diptera, Syrphidae, Microdontinae); dall'uovo alla pupa

**17.00 - 17.10** Chiusura dei lavori e saluti